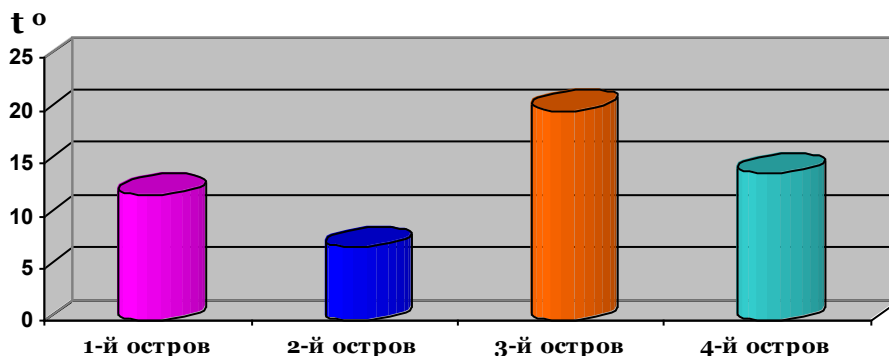


Фамилия, Имя, Отчество     
Дата рождения    Класс

**Эрудит-Марафон Учащихся «ЭМУ 2010/2011» - Конкурс Специалистов  
МАТЕМАТИКА [ 2 класс ]**

1. Такахе хочет навестить своего приятеля. Он проплывёт мимо нескольких островов. Такахе решил посмотреть данные о погоде на островах на предстоящую неделю. Помоги ему определить остров, на котором жители будут носить меньше всего одежды.



**Обведи букву выбранного ответа.**

**А.** 1-й остров      **Б.** 2-й остров      **В.** 3-й остров      **Г.** 4-й остров

2. На карте острова отмечены цифрами. Такахе сказал своим матросам, что они сделают остановки на островах: 10, 51, 1, 11, 17. Определи, по какому признаку Такахе выбрал эти острова. **Обведи букву выбранного ответа.**

**А.** эти числа двузначные      **Б.** из всех этих чисел можно вычесть 10  
**В.** в этих числах одна единица      **Г.** в записи каждого числа есть цифра 1  
**Д.** в этих числах один десяток

3. Такахе хочет привезти другу гостинцы из Сказочной Австралии. Он отправился в магазин. У Такахе есть 100 рублей. Такахе купил печенье за 30 рублей и сувенир за 55 рублей. После этого у Такахе еще остались деньги. Помоги Такахе определить товары, которые он может купить на оставшиеся деньги.

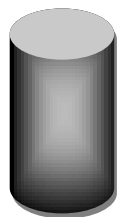
**Обведи буквы выбранных ответов.**

**А.** Конфеты за 25 рублей  
**Б.** Булочка за 28 рублей  
**В.** Жвачка за 12 рублей  
**Г.** Шоколад за 15 рублей  
**Д.** Пирожное за 35 рублей

4. Такахе на одной из витрин магазина увидел бытовые приборы:



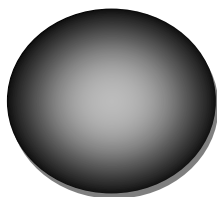
Он заметил, что все они соотносятся с одним геометрическим телом. Определи, с каким геометрическим телом Такахе соотнес бытовую технику. **Обведи букву выбранного ответа.**



А.



Б.



В.



Г.

5. Такахе вернулся с покупками на свой корабль. Он забыл код замка своей каюты. Такахе помнит только начало кода: 2, 22, 42. Помоги ему попасть в свою каюту. **Определи закономерность и запиши следующие после 42 три числа в таблицу.**

Ответ:

А	Б	В

6. Такахе посчитал, что корабль проплыл 25 миль. Осталось плыть еще 65 миль. У Такахе получилось уравнение:  $x - 25 = 65$ . Какое правило ему нужно повторить, чтобы решить это уравнение? **Обведи букву выбранного ответа.**

- А. нахождение неизвестного слагаемого
- Б. нахождение неизвестного вычитаемого
- В. нахождение неизвестного уменьшаемого
- Г. нахождение неизвестного делимого

7. Такахе попросил повара испечь для своего товарища квадратный торт. Повар забыл определения геометрических терминов. Помоги ему к каждому определению найти правильный термин.

- 1) квадрат
- 2) прямоугольник
- 3) треугольник
- 4) четырёхугольник

- А) ... – это прямоугольник с равными сторонами.
- Б) ... – это многоугольник, у которого четыре угла и четыре стороны.
- В) ... – это многоугольник, у которого три угла и три стороны.
- Г) ... – это четырёхугольник, у которого все углы прямые.

**Запиши ответ в таблице:**

Ответ:

1	2	3	4

**8.** Такахе высадился на остров. Он заметил, что этот остров имеет форму квадрата. Такахе хочет измерить его периметр. Используя ниже приведённые предложения, составь для него план по вычислению периметра квадрата. **В ответе запиши буквы выбранных вариантов в правильной последовательности через запятую.**

- А) Измерить длину и ширину квадрата
- Б) Измерить одну сторону квадрата
- В) Применить формулу  $P = a \cdot 2 + b \cdot 2$
- Г) Применить формулу  $P = (a + b) \cdot 2$
- Д) Записать ответ
- Е) Применить формулу  $P = a + a + a + a$

**Ответ:** \_\_\_\_\_

**9.** Такахе отправился в гости к своему товарищу. Он живет в квартире №37 в пятиэтажном доме. В доме 4 подъезда. На каждом этаже по 4 квартиры. Помоги Такахе определить, в каком подъезде и на каком этаже находится квартира товарища. **Запиши ответ в таблицу.**

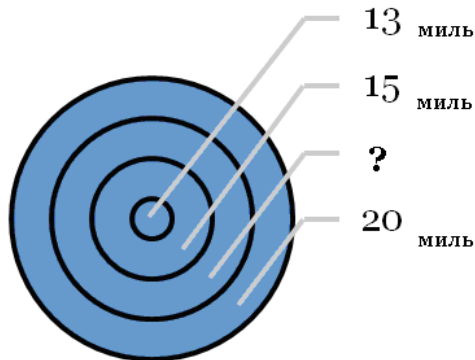
**Ответ:**

подъезд	этаж

**10.** Такахе навестил своего друга и отправился домой. Он ведёт дневник своих плаваний. Такахе определил, что в плавании он был 4 дня. Он посчитал, сколько миль его корабль проплывал за день. Такахе записал данные в таблицу:

1-й день	15 миль
2-й день	13 миль
3-й день	17 миль
4-й день	20 миль

Помощник Такахе изобразил данную информацию следующим образом:



Какой день забыл указать помощник Такахе?

**Обведи букву выбранного ответа.**

- А. 1-й день
- Б. 2-й день
- В. 3-й день
- Г. 4-й день



**КАПИТАН  
ТАКАХЕ**

**Желаю успехов в учёбе!**